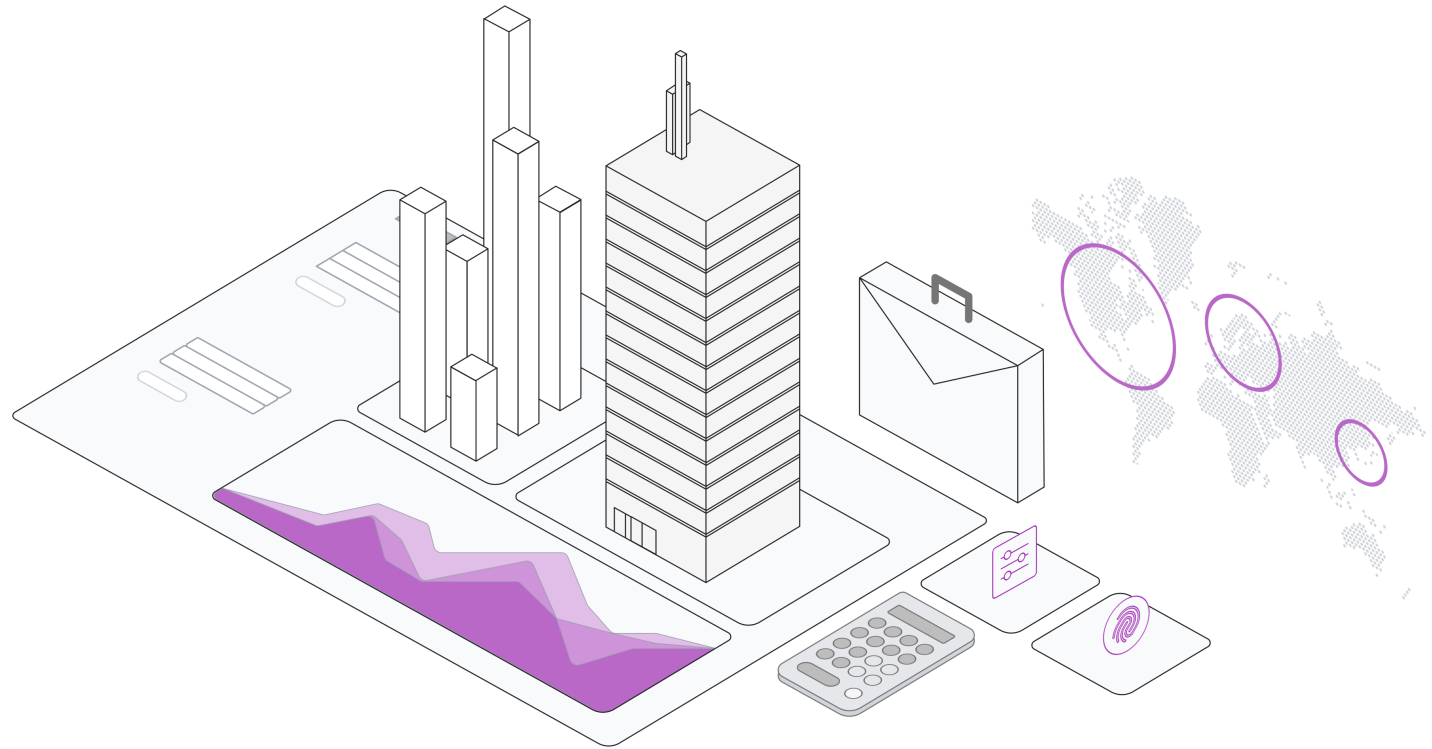




Jay

Kvartaaliraportti Q2



Oy G.W. Sohlberg Ab
30.06.2024

Listatut sijoitukset **M-Arvo (EUR)** **Periodituotto % salkusta**

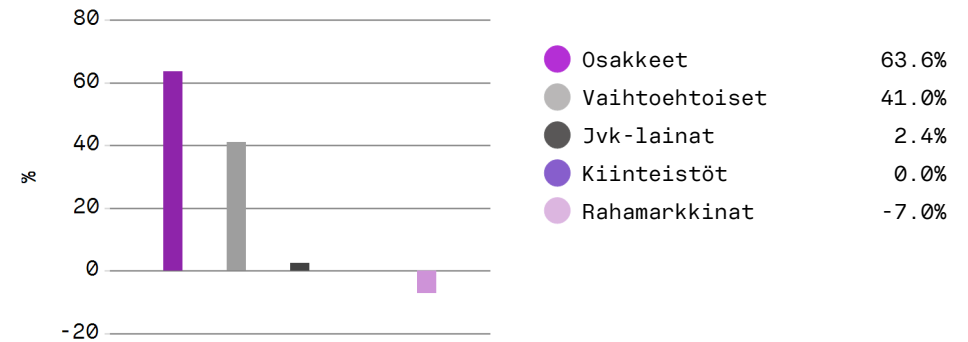
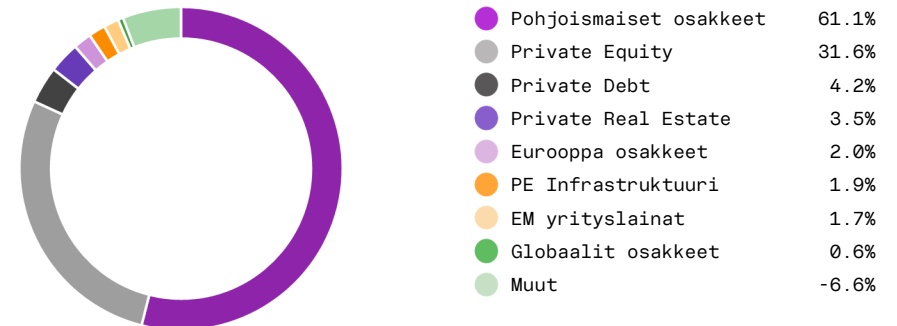
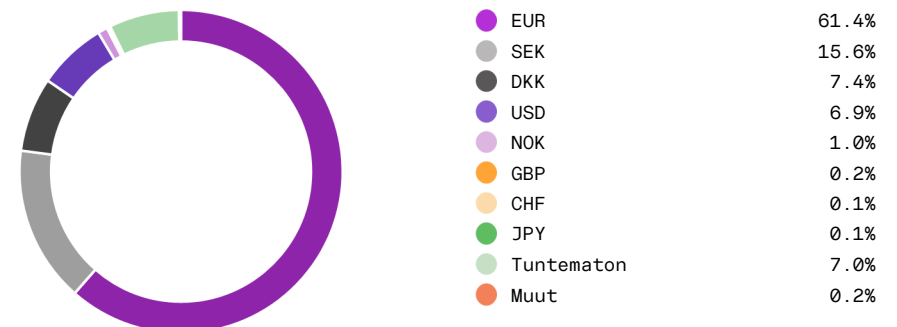
	M-Arvo (EUR)	Periodituotto % salkusta	% salkusta
Osakkeet	77 854 198	10.12%	61.17%
Rahastot	4 653 991	0.90%	3.66%
ETF:t ja indeksirahastot	1 400 305	3.50%	1.10%
	83 908 494		65.93%

Listaamattomat sijoitukset **M-Arvo / NAV (EUR)** **% salkusta**

	M-Arvo / NAV (EUR)	% salkusta
Pääomarahastot	40 192 625	31.58%
Listaamattomat osakkeet	8 335 639	6.55%
Avoimet pääomarahastot	3 017 386	2.37%
Listaamattomat lainat	900 000	0.71%
	52 445 650	41.21%
Arvopaperit yhteensä	136 354 145	107.14%
Siirtyvät korot		
Sijoitukset yhteensä	136 354 145	

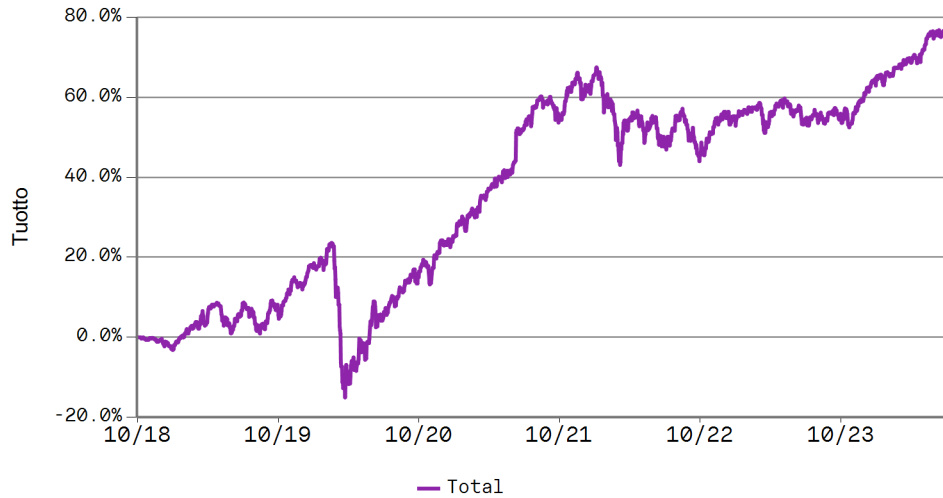
Tilit

Saldo yhteensä	5 626 658	
Lainat ja limiitit	- 14 712 426	
Saamiset ja velat	2 985	
Rahasaldo yhteensä	- 9 082 782	-7.14%

Salkku yhteensä **127 271 362** **7.57%****Omaisuuslajijakauma - X-Ray*****Sijoitusten tarkempi jakauma****Valuuttajakauma - X-Ray***

Arvonkehitys

75.28%



Kuukausituotot

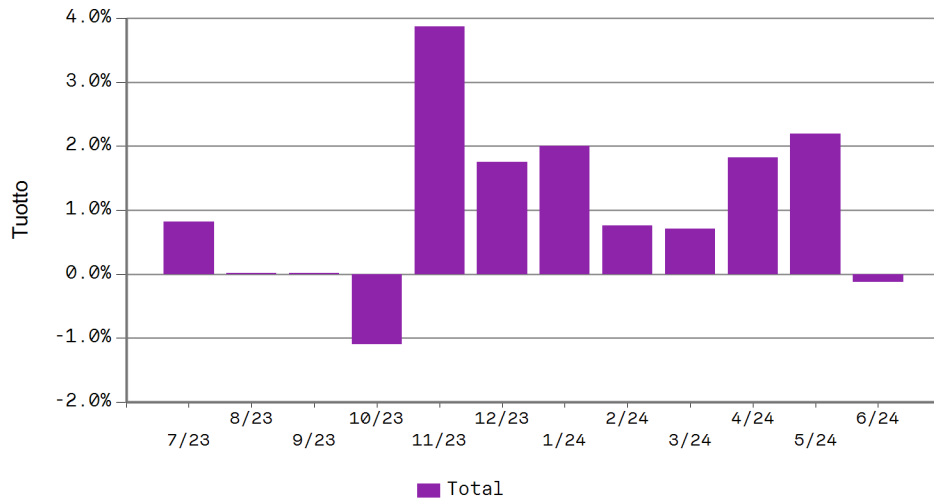
Vuosi	tam	hel	maa	huh	tou	kes	hei	elo	syys	lok	mar	jou	YTD
2024	2.00	0.76	0.71	1.83	2.19	-0.13	0.00	0.00	0.00	0.00	0.00	0.00	7.57
2023	1.05	1.20	-0.95	1.89	-2.48	-0.42	0.82	0.00	0.02	-1.10	3.87	1.76	5.66
2022	-4.07	-4.84	1.97	0.70	-0.66	-4.24	5.18	-2.59	-3.76	3.73	3.18	-1.04	-6.88
2021	1.27	2.76	5.21	1.82	1.27	7.75	3.56	0.48	-2.08	4.15	-1.13	3.80	32.48
2020	0.81	-6.95	-18.15	10.30	4.44	0.95	2.99	5.45	1.05	-1.29	8.87	1.17	6.54

Periodituotot

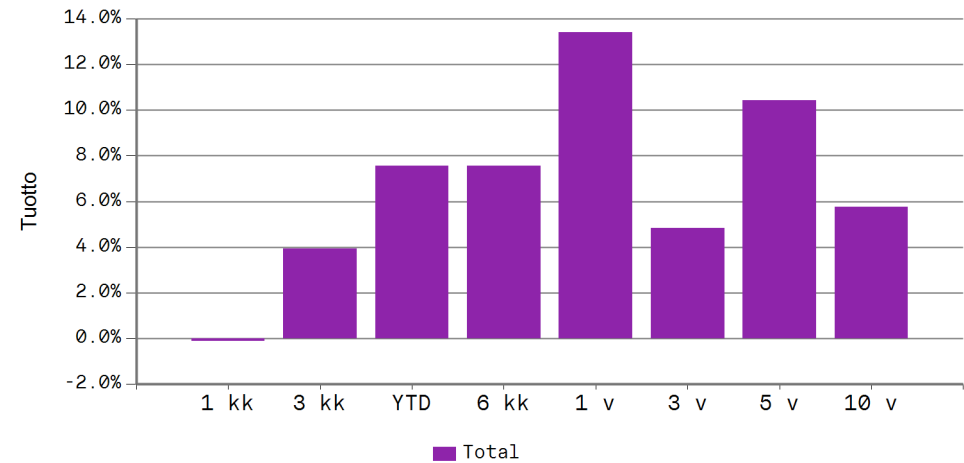
	1 kk	3 kk	YTD	6 kk	1 v	3 v	5 v	10 v	alusta	
Total		-0.13	3.92	7.57	7.57	13.40	4.85	10.44	5.77	75.28

* Yli vuoden pituiset periodituotot on annualisoitu.

Kuukausittaiset tuotot



Salkun periodituotot



* Yli vuoden pituiset periodituotot on annualisoitu.